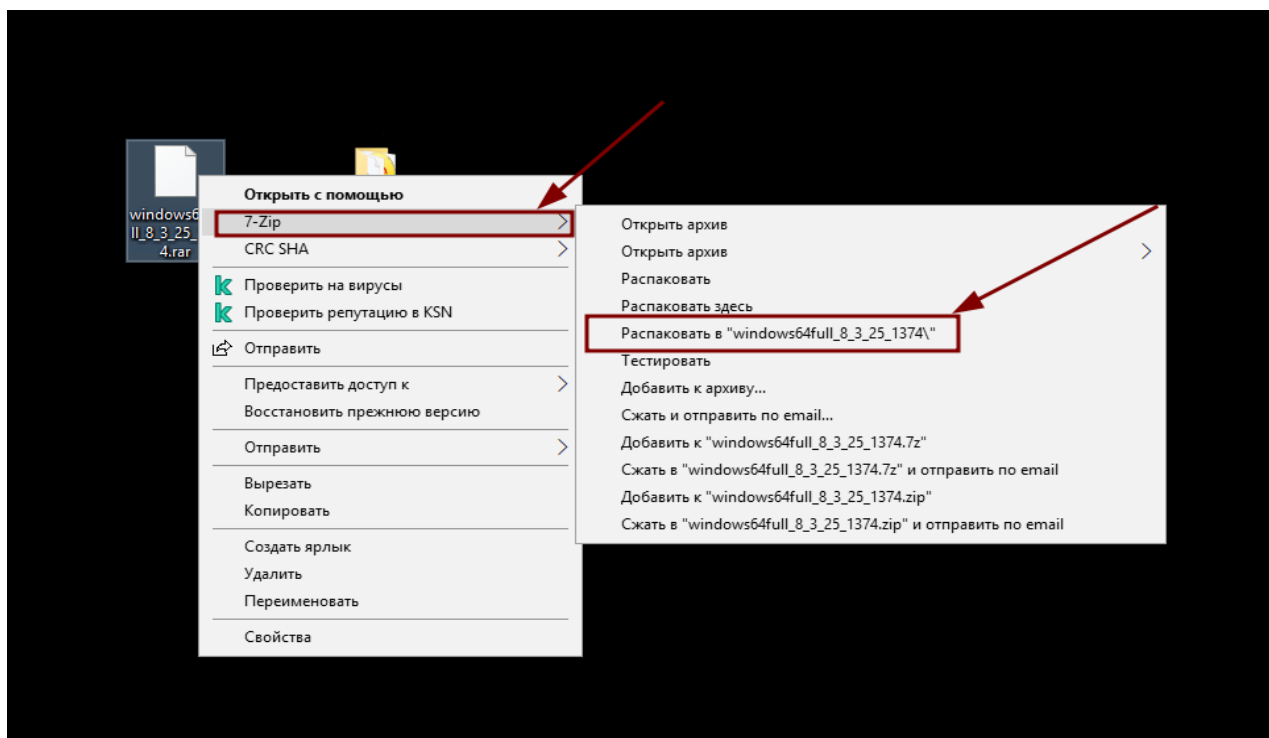
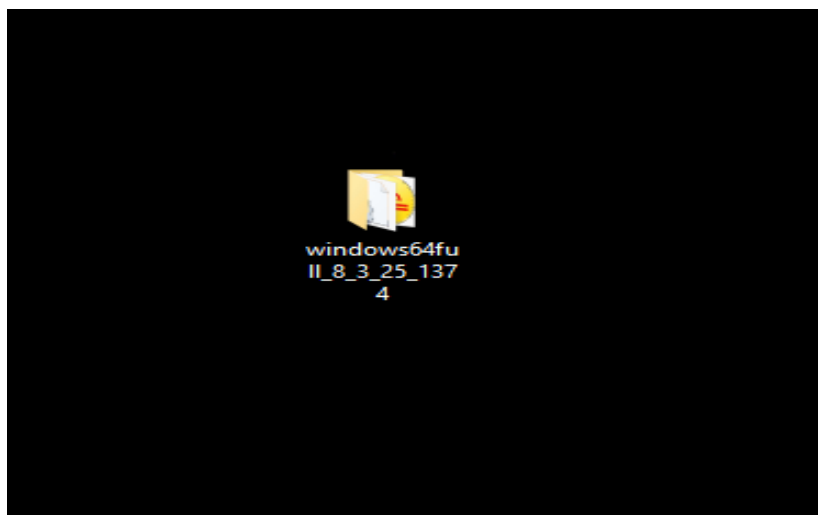


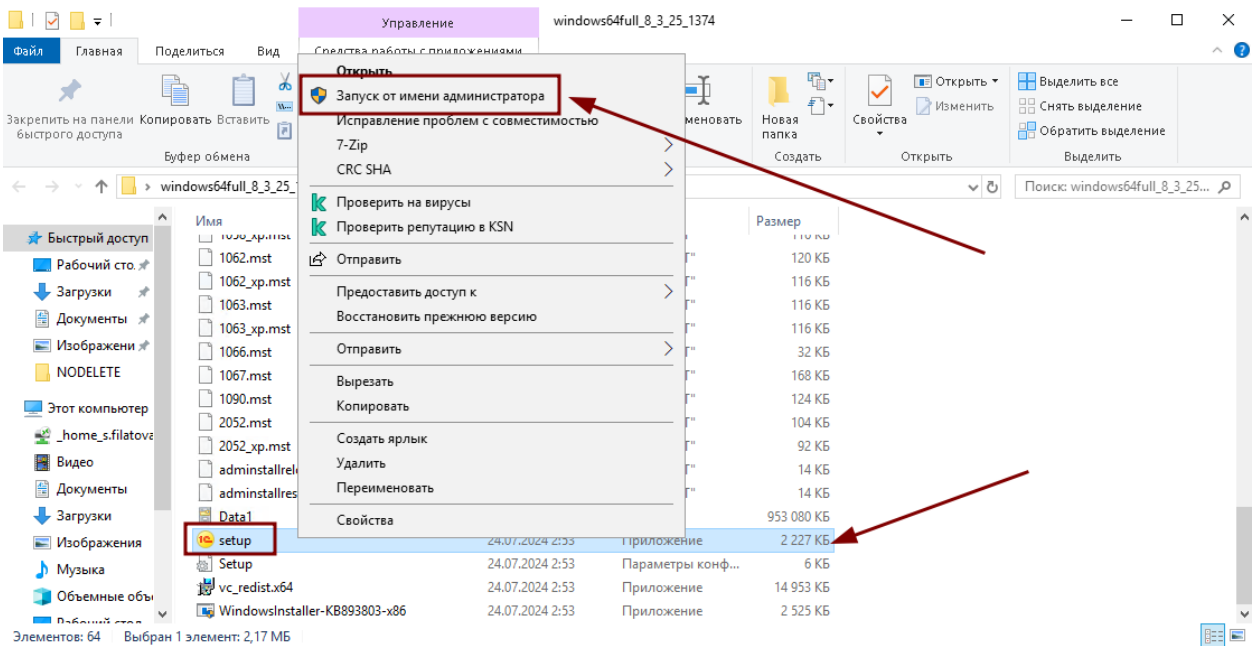
## Обновление платформы локально из дистрибутива для Windows

1. Скачайте присланный Вам архив «windows64full\_8\_3\_25\_1374.rar» и разархивируйте его:

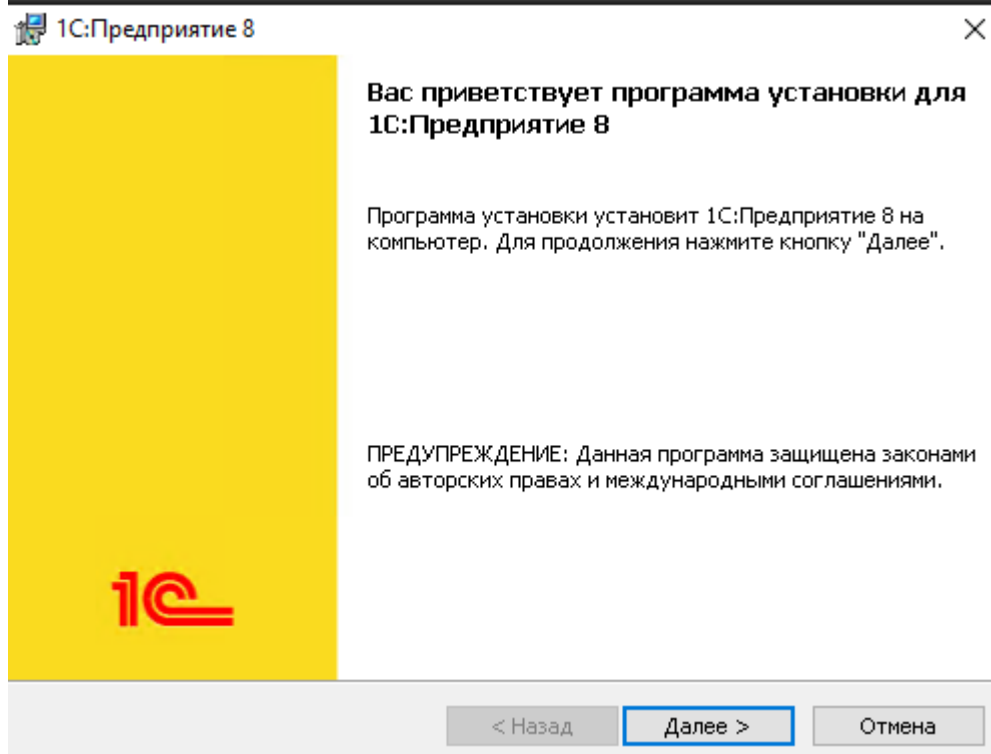


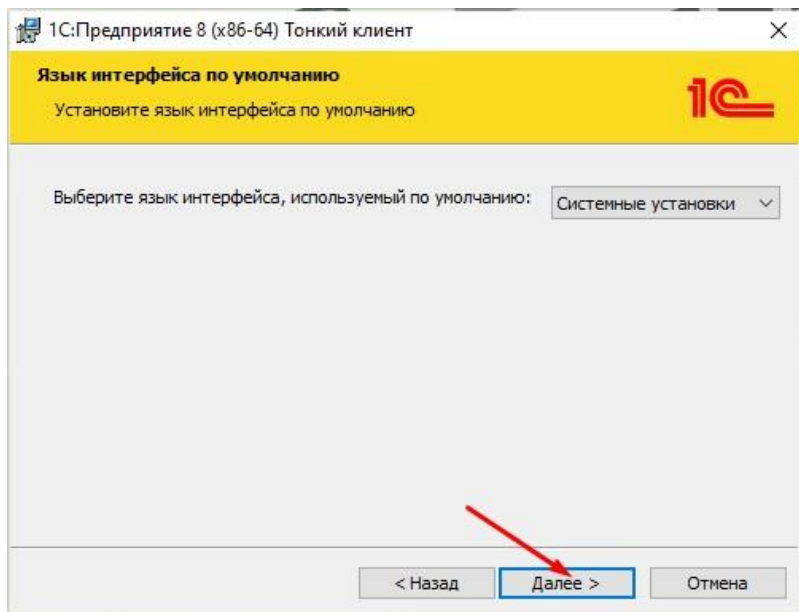
2. Перейдите в директорию с дистрибутивом платформы и запустите файл «setup.exe»:





3. Если установщик потребует ввод логина и пароля администратора, обратитесь к системному администратору вашего учреждения.





В окно выбора компонентов выбирает (см. скриншоты ниже):

В Интерфейсе на различных языках Обязательно выбираем Английский и Русский язык

**Выборочная установка**

Выберите компоненты программы, которые необходимо установить.



Щелкните значок в списке ниже, чтобы изменить способ установки компонента.

<input type="checkbox"/>	1С:Предприятие
<input type="checkbox"/>	1С:Предприятие - Тонкий клиент
<input type="checkbox"/>	1С:Предприятие - Тонкий клиент, фай
<input type="checkbox"/>	Сервер 1С:Предприятия
<input type="checkbox"/>	Модули расширения веб-сервера
<input checked="" type="checkbox"/>	Администрирование сервера 1С:Пред
<input checked="" type="checkbox"/>	Интерфейсы на различных языках
<input checked="" type="checkbox"/>	Сервер хранилища конфигураций 1С:П

Описание компонента

Для данного компонента требуется ОКБ на жестком диске. Для него выбраны 2 из 2 подкомпонентов. Для подкомпонентов требуется ...

Папка:

C:\Program Files (x86)\1cv8\8.3.25.1374\

Изменить...

Справка

Диск

&lt; Назад

Далее &gt;

Отмена

## Выборочная установка

Выберите компоненты программы, которые необходимо установить.



Щелкните значок в списке ниже, чтобы изменить способ установки компонента.

- Французский (checkbox with X)
- Украинский (checkbox with X)
- Сервер хранилища конфигураций 1С:И (checkbox with X)
- Дополнительные функции администри (checkbox with X)
- Конвертор ИБ 1С:Предприятия 7.7 (checkbox with X)
- Дополнительно** (checkbox with icon)
- Libercia JRE (checkbox with icon)
- Контроль целостности (checkbox with icon)

Описание компонента

Для данного компонента требуется 0Кб на жестком диске. Для него выбраны 2 из 2 подкомпонентов. Для подкомпонентов требуется ...

Папка:

C:\Program Files (x86)\1cv8\8.3.25.1374\

Изменить...

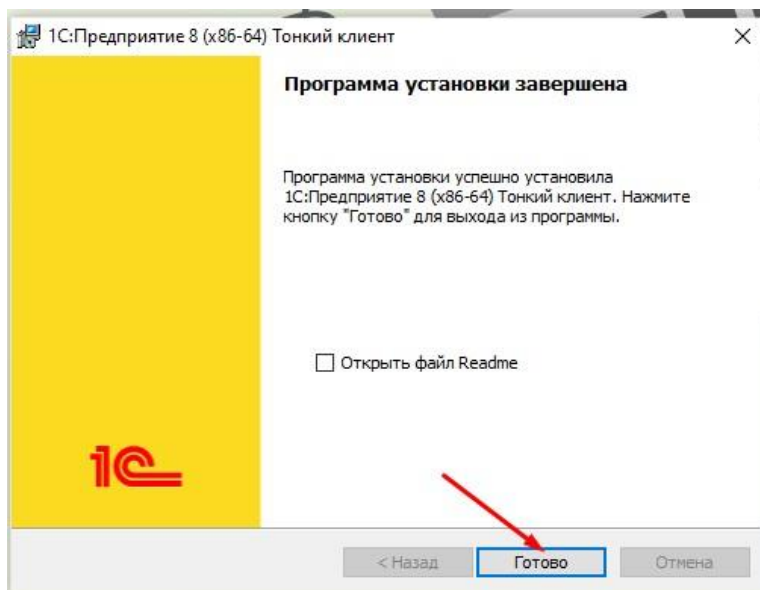
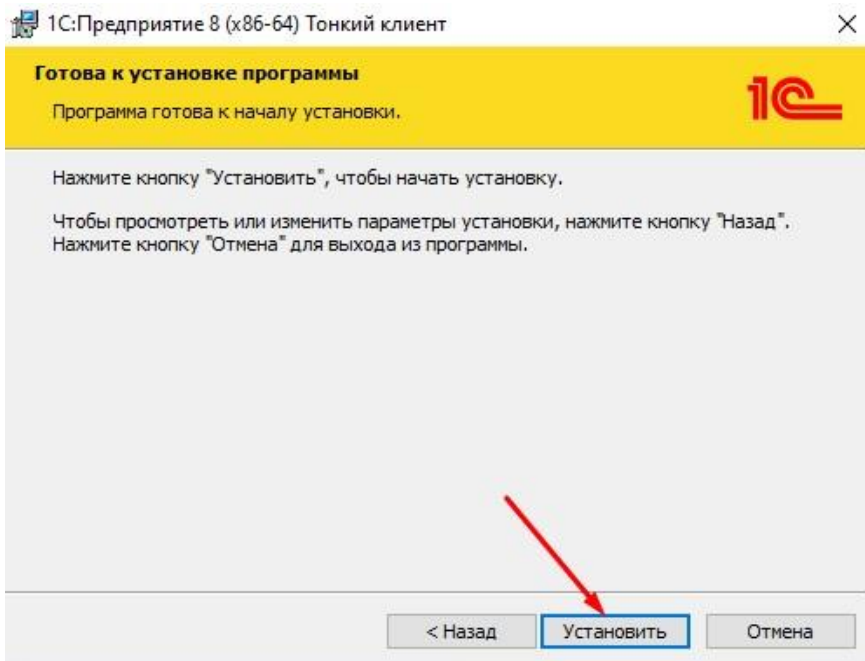
Справка

Диск

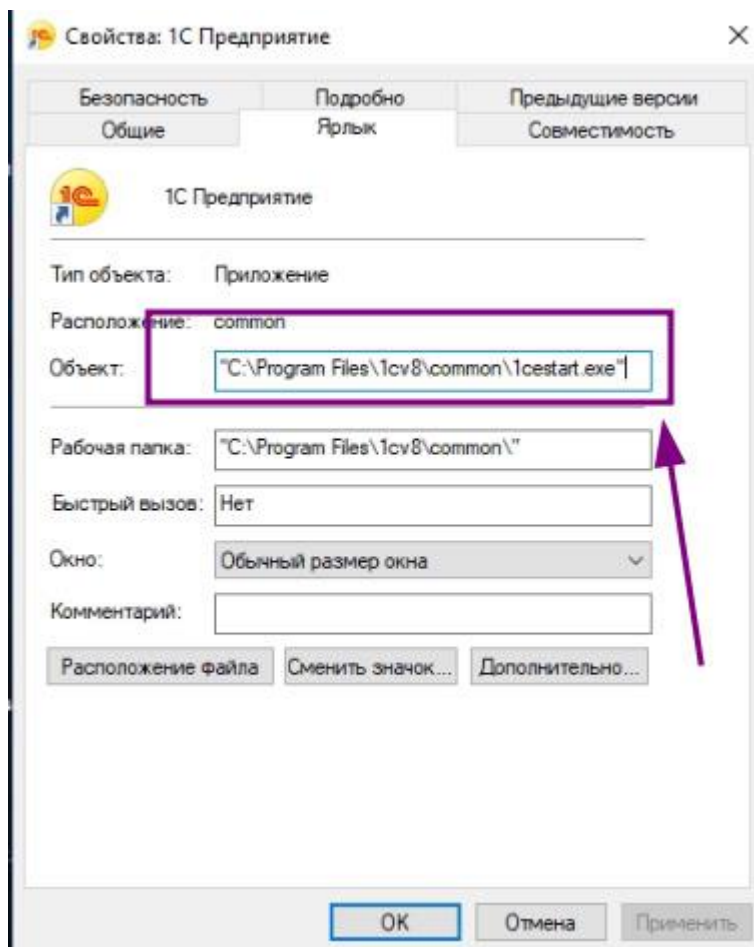
< Назад

Далее >

Отмена



4. На рабочем столе оставляем только тот ярлык где указан такой путь до программы



5. После окончания установки достаточно закрыть программу 1С и войти в нее заново. Если при запуске обновленной программы возникли какие-либо ошибки, обратитесь в службу поддержки, специалист подключится к Вам удаленно или проконсультирует по телефону.